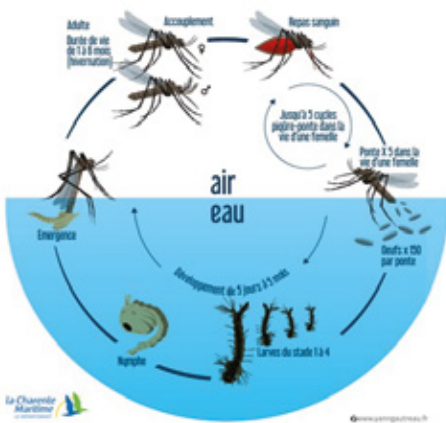


# PROTOCOLE GESTION DES MOUSTIQUES



## CYCLE DE DÉVELOPPEMENT



### Pourquoi lutter contre les moustiques ?

- Risques sanitaires, de santé publique,
- Malaria, Dengue, Chikungunya, Zika
- Piqûres, Baisse de l'attractivité touristique
- Nuisances pour les habitants

### Comment lutter contre les moustiques ?

- Éliminer ou contrôler des gîtes larvaires
- Asphyxie des lieux de ponte par tensioactif
- Larvicide Biologique BTI
- Gestion de la végétation
- Pièges CO<sub>2</sub>/chaleur
- Pièges insecticides
- Protection personnelle, répulsif DEET



## 3 grandes familles nous concernent : les Aedes, les Culex et les Anophèles

La durée de vie des moustiques varie selon les espèces et leur stade de développement. La plupart des moustiques adultes mâles vivent 2 à 3 semaines et les femelles de 1 à 2 mois. Certaines espèces qui passent l'hiver à l'état adulte dans les garages, les caves et les greniers peuvent vivre jusqu'à 6 mois. Les œufs de certaines espèces peuvent rester viables à sec (quiescents) pendant plusieurs années, en attendant des conditions favorables pour le développement des larves (remise en eau du milieu). Les espèces de moustiques autour de la maison, comme le moustique tigre, ont des distances de vol limitées d'environ 100 mètres. Ils se reposent souvent à l'ombre, à l'abri du vent et dans un endroit humide en attendant la nuit (contre un mur, dans une cave, dans un recoin, sous une feuille...). Certaines espèces de moustiques passent l'hiver sous la forme d'œufs ou de larves dans l'eau. Parfois aussi sous la forme d'adultes cachés dans des abris, des maisons, des grottes et des cavités.

### ESPÈCES MAMMOPHILES

Qui peut piquer l'humain

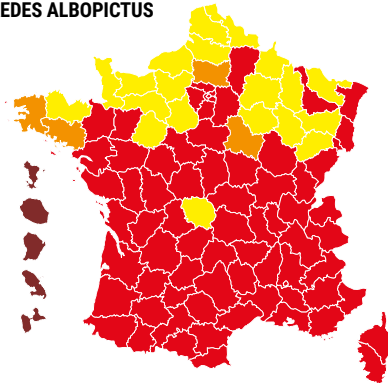
### ESPÈCES ORNITHOPHILES

Qui peut piquer l'oiseau



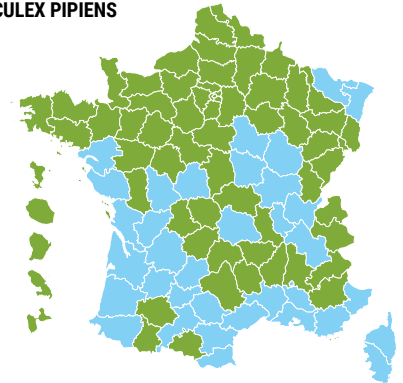
## CARTE DU MOUSTIQUE TIGRE 2023: 7 NOUVEAUX DÉPARTEMENTS EN VIGILANCE ROUGE : C'EST DESORMAIS 71% DU TERRITOIRE OÙ LE MOUSTIQUE TIGRE EST DÉCLARÉ OFFICIELLEMENT IMPLANTÉ ET ACTIF.

MOUSTIQUE TIGRE  
AEDES ALBOPICTUS



- Cas de maladie déclarée
- Implanté et actif
- Veille sanitaire Rien à signaler
- Interception ponctuelle
- Surveillance entomologique
- Conditions favorables à la multiplication

MOUSTIQUE COMMUN  
CULEX PIPPIENS



**Le moustique repère ses proies surtout à l'odeur et au CO2 dégagé, il est très peu sensible à l'éclairage.** Les lampes à ultraviolets, censées piéger et électrocuter les moustiques, n'ont donc pas une efficacité prouvée. De plus, le moustique n'aime généralement pas les courants d'air car il n'a tout simplement pas suffisamment de force pour se déplacer contre l'aération !

## SEULES LES FEMELLES ONT BESOIN DE SANG POUR LE DÉVELOPPEMENT DES OEUFS

### AEDES ALBOPICTUS, MOUSTIQUE TIGRE



#### DE MAI À NOVEMBRE

- Potentiellement porteur des virus Zika, Dengue et Chikungunya
- Actif le jour et la nuit en ville, agressif.
- Présence d'une ligne longitudinale d'écailles blanches en position centrale sur son thorax noir
- Les femelles sont attirées par le gaz carbonique, émis par la peau et les acides gras (sueur)

### CULEX PIPIENS, MOUSTIQUE COMMUN



#### D'AVRIL À OCTOBRE

- Les plus communs en France
- Potentiellement porteur du virus du Nil occidental
- Actif la nuit en ville et campagne
- Les lieux de ponte sont multiples : pots de fleurs, canettes usagées, eaux stagnantes diverses

### ANOPHELES



#### D'AVRIL À OCTOBRE

- Présence en Corse et Camargue
- Préférence pour les milieux humides (marais, rizières), Europe
- Paludisme Guyane Mayotte (voyage) et Europe
- Actif à l'aube et au crépuscule
- Posé sur une surface, il se tient incliné, la tête penchée vers le sol et l'abdomen « en l'air »
- Présence de discrètes « écailles » noires et blanches sur ses ailes

## GESTION DES SITES LARVAIRES

Produits à profil toxicologique favorable.

Dégradation aux UV, sensibilité physico-chimique, pas de bioaccumulation.

Produits sélectifs, spécifiquement conçus pour traiter les moustiques (pas d'effets néfastes sur les organismes non cibles; non toxique pour les abeilles, non toxique pour les mammifères).

Certification OMRI (USA) et ECOCERT (France)

### FORMULATION BACTERIOLOGIQUE TRÈS ACTIVE, LUTTE RAISONNÉE



AQUABAC® WG (DF 3000)  
Boîte de 500g - IN-OIN-14001



AQUABAC® XT  
Bidon de 10L - IN-OIN-14011



AQUABAC® 200G  
Sac de 18,14 kg - IN-OIN-14010



AQUATAIN AMF  
Flacon de 1L - IN-OIN-99017

# LA LUTTE PAR PIÈGES

Les moustiques et autres insectes qui piquent se servent du dioxyde de carbone (CO<sub>2</sub>) comme attractif de longue portée pour localiser les gens. Quand ils sont proches, à courte portée, ils sont attirés par les odeurs émises par la peau, pour choisir leur cible.



MOSQUITO MAGNET®  
PIONEER FILAIRE

Unitaire - EQ-PIE-14002



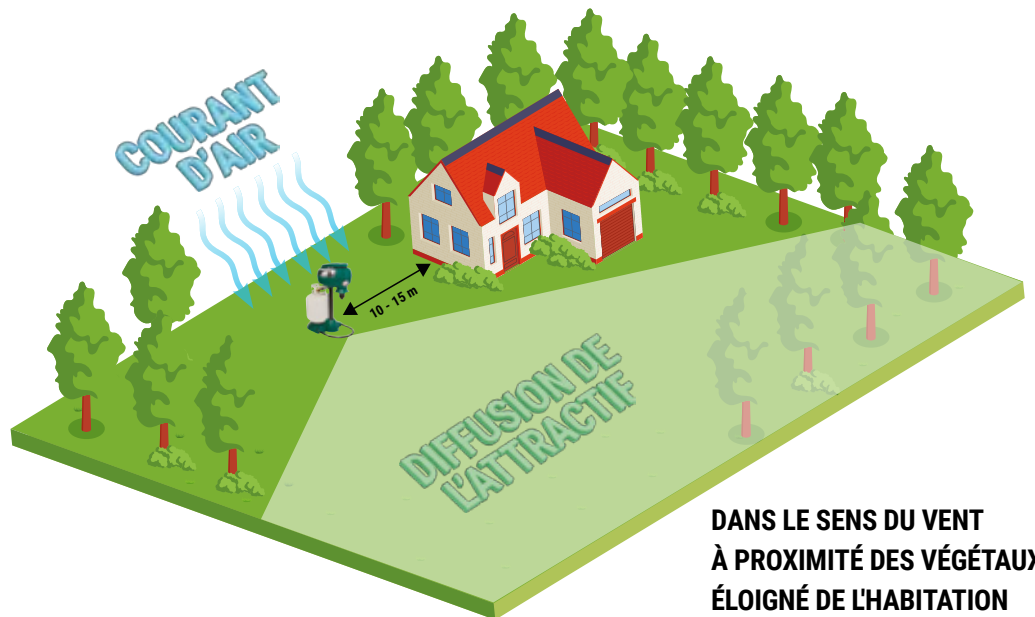
MOSQUITO EXECUTIVE  
SUR BATTERIE

Unitaire - EQ-PIE-14003



## FONCTIONNEMENT

- Produits à profil toxicologique favorable, non toxiques pour l'homme.
- Dégradation aux UV, sensibilité physico-chimique, pas de bioaccumulation.
- Produits sélectifs, spécifiquement conçus pour traiter les moustiques (pas d'effets néfastes sur les organismes non cibles; non toxique pour les abeilles, non toxique pour les mammifères).
- Certification OMRI (USA) et ECOCERT (France)



DANS LE SENS DU VENT  
À PROXIMITÉ DES VÉGÉTAUX  
ÉLOIGNÉ DE L'HABITATION

## INFORMATION

- **Déclin important de la population des moustiques en 4 semaines** environ le temps d'altérer les cycles de reproduction.
- Lors de la respiration nous émettons du dioxyde de carbone qui allié à la chaleur de notre corps, à la transpiration et l'odeur de notre peau attirent les moustiques dans un rayon de plus de 60 m.
- **Ce piège à moustique au butane Mosquito magnet imite les caractéristiques humaines afin d'attirer les moustiques et les capturer définitivement.**
- **Le piège doit fonctionner 24/24h et 7/7j** pour maximiser son efficacité et sur toute la saison.
- La bouteille de butane doit être changée tous les 30 jours environ ainsi que les attractifs
- Les effets seront constatés au minimum après 4 semaines de fonctionnement.



la bouteille de gaz butane de 13kg, n'est pas fournie, mais disponible en station-service et magasin



AQUA K-OTHRINE®

Bidon de 1 litre - IN-DEL-30002

### ■ COMPOSITION

Deltaméthrine 20 g/l

### ■ UTILISATION

**INTERIEUR :** Nébu/Thermonébu : Volume produit / Volume d'eau : 1/199 => 500ml de bouillie/100m<sup>3</sup>

**EXTERIEUR :** Exclusivement en cas d'opération de lutte antivectorielle, pour le dosage voir la fiche technique BAYER.

### ■ APPLICATION

Thermonébulisation / Nébulisationbulisation



NEBULOUS TURBO

Flacon de 1 litre - IN-PYR-93005

### ■ COMPOSITION

60 g/l Chrysanthemum cinerariaefolium ext. (n° CAS 89997-63-7) - Synergisant

### ■ DOSAGES

**Pulvérisation :** 50-100ml/5L d'eau/100m<sup>2</sup>

**Nébu/Thermonébu :** 100-200 ml /500ml d'eau/1000m<sup>3</sup>

### ■ APPLICATION

Pulvérisation / Nébulisation / Thermonébulisation



HEXA TRAP

Piège avec attractant - EQ-PIE-14007

L'Hexa Trap attire uniquement les moustiques sans lumière bleue.

Grâce à son système de ventilation puissant, il diffuse à 360° l'appât positionné à l'intérieur du piège.

Une fois les moustiques attirés et à proximité, ils sont aspirés à l'intérieur et se retrouvent piégés dans le filet.

Les moustiques ne peuvent plus ressortir grâce à son système antireflux.

Ils se déshydratent et meurent généralement au bout de 24h.

Attractant = jusqu'à 3 mois de protection !



**IL N'Y A PAS DES SUBSTANCES NEUROTOXIQUE SELECTIVE SUR LES MOUSTIQUES ADULTES, CAR LES SUBSTANCES DISPONIBLES TOUCHENT L'ENSEMBLE DES INSECTES ARTHROPODES.**

## GESTION DES SITES DE PONTE



- Efficace sur tout type de moustique, même le tigre.
- Lutte contre les adultes et empêche leur reproduction.
- Les phéromones des moustiques piégés, participent à attirer les autres moustiques.
- Complètement autonome.
- Sans émanation d'odeur.
- Sans insecticide.

PIÈGE MOUSTIQUES 2 EN 1

Carton de 12 unités - EQ-PIE-99032



### ■ COMPOSITION

Perméthrine : 8,46 % (29,95 mg par piège)

Pyriproxifène : 12,09 % (42,79 mg par piège)

Tétraméthrine : 0,85 % (2,99 mg par piège)

### ■ UTILISATION

Exterieur à l'ombre et à l'abri du vent

INZECTO-PIEGES MOUSTIQUES

Carton de 12 unités - IN-OIN-99020

Utilisez les produits biocides avec précaution. Avant toute utilisation, lisez l'étiquette et les informations concernant le produit. Avant toute utilisation, assurez-vous que celle-ci est indispensable, notamment dans les lieux fréquentés par le grand public. Privilégiez chaque fois que possible les méthodes alternatives et les produits présentant le risque le plus faible pour la santé humaine et animale et pour l'environnement. TP18 - Insecticides. Réservés à un usage professionnel.